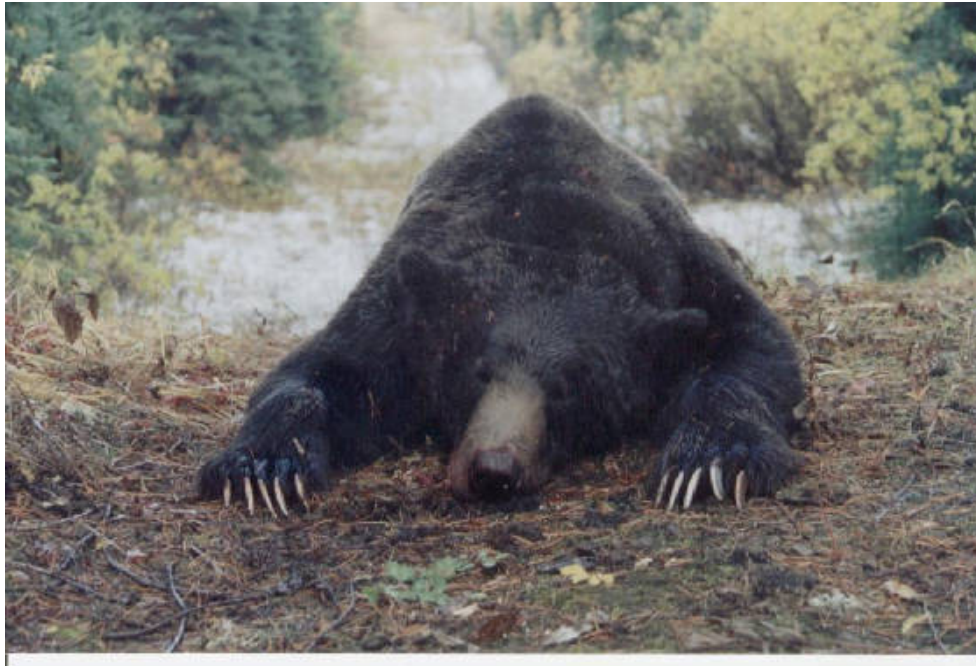


# CANADA

## Province de la Colombie Britannique



### La zone et le campement :

La chasse en Colombie Britannique combine la chasse authentique du Nord Sauvage avec la sécurité d'une organisation professionnelle. Le logement est dans des bungalows agréables et confortables situés dans les montagnes de Klukas Lake.

Le voyage est effectué depuis l'Europe jusqu'à Calgary ou Vancouver. Ensuite un autre vol amènera les clients à Dawson Creek où ils seront accueillis et transférés au campement.

**Les animaux :** Ours noir, mouflons, loups, cerfs, chèvres des montagnes et bisons

**Les périodes de chasse :** Les périodes de chasse varient selon les animaux que vous souhaitez chasser.

### Les programmes de chasse selon les saisons :

#### Chasse de Printemps :

Programme spécial ours noir : 6 jours de chasse (taxe d'abattage incluse)

Un chasseur et un guide : 3.000 €

2 chasseurs et un guide : 2.500 €

Dates disponibles : 13 mai-19 mai • 22 mai-28 mai • 31 mai -6 juin • 9 juin-15 juin

### Chasse d'automne :

-Programme spécial Mouflon (bighorn sheep) : 10 jours de chasse (taxe d'abattage incluse)

Un chasseur et un guide : 22.500 €

Dates disponibles : Entre le 15 août - 30 septembre

-Programme combiné : ours noir ou loup et élan ou cerf ou chèvre des montagnes : 9 jours de chasse (une taxe d'abattage incluse)

Un chasseur et un guide : 7.600 €

-Programme spécial Bison : 4 jours de chasse (taxe d'abattage incluse)

Un chasseur et un guide : 3.000 €



-Programme spécial Cerf de Virginie (whitetail) ou cerf mulet (mule deer) : 6 jours de chasse. (Taxe d'abattage incluse)

Un chasseur et un guide : 5.000 €

Dates disponibles : Depuis le 1er novembre - 20 novembre

### Chasse d'hiver :

-Programme spécial loup : 6 jours de chasse (taxe d'abattage incluse)

Un chasseur et un guide : 4.000 €

### Prestations comprises :

- L'accueil à l'Aéroport de Dawson Creek ou Grande Prairie, les formalités d'armes et le transfert au camp.
- Le service de guide professionnel.
- Logement en pension complète.
- Tous les transports de chasse (chevaux, 4X4, etc.)

## Nos prix n'incluent pas :

- Les billets d'avion
- Le gîte et le couvert avant et après la chasse.
- Aucun type de transfert supplémentaire ou d'extension du voyage.
- Le transport des trophées jusqu'au pays de destination.
- Les boissons alcoolisées.
- Les assurances de voyage.
- La location d'armes et le tir de munitions : Can\$ 25
- La licence de chasse : 200 €
- Les taxes gouvernementales (6%).
- Les taxes du Fond de la Chasse (NRHPP) : 125 €
- Accompagnant : 180 €/jour.
- L'assistance par le personnel de Sahel Safaris, comme accompagnant pendant le voyage : 50 € par jour par groupe (billet d'avion non-inclus).
- La taxidermie
- Les pourboires du personnel.

## Les taxes d'abattage :

- Élan : 2.500 €
- Wapiti : 2.500 €
- Grizzly : 7.000 €
- Ours Noir : 1.500 €
- Loup : 1.000 €
- Cerf : 2.500 €
- Bison : 2.000 €
  
- Chèvre Blanche de Montagne : 2.000 €

## Les permis de chasse :

- Mouton Bighorn : 500 can\$
- Ours noir : 200 can\$
- Ours Grizzly : 1.030 can\$
- Élan : 250 can\$
- Wapiti : 250 can\$
- Chèvre de Montagne : 250 can\$
- Cerf Mulet : 100 can\$
- Cerf de Virginie : 100 can\$
- Loup : 50 can\$

### Les redevances (une fois qu'il a été chassé) :

- Élan 250 €
- Wapiti 250 €
- Ours noir 100 €
- Cerf Mulet ou de Virginie 100 €
- Loup 75 €

### Conditions de réservation :

- ✦ La réservation devient effective après le paiement de 40% du programme. Le solde (60%) sera versé au moins 4 semaines avant le début du programme.
- ✦ En même temps que la réservation, les chasseurs mettront à disposition de *Sahel Safaris* toute la documentation utile aux démarches pour obtenir les différents permis.